

BLECHE MIT METALLBESCHICHTUNG

VERZINKTE BLECHE [ZN]

Diese Bleche werden beidseitig kontinuierlich feuerverzinkt, wodurch der Stahlkern vor Korrosion geschützt wird. Die Oberfläche kann spezifische „Blüten“ aufweisen (zwei Arten) oder glatt sein. Die glatte Ausführung zeichnet sich durch eine homogene Oberfläche aus, die höchsten ästhetischen Anforderungen genügt.



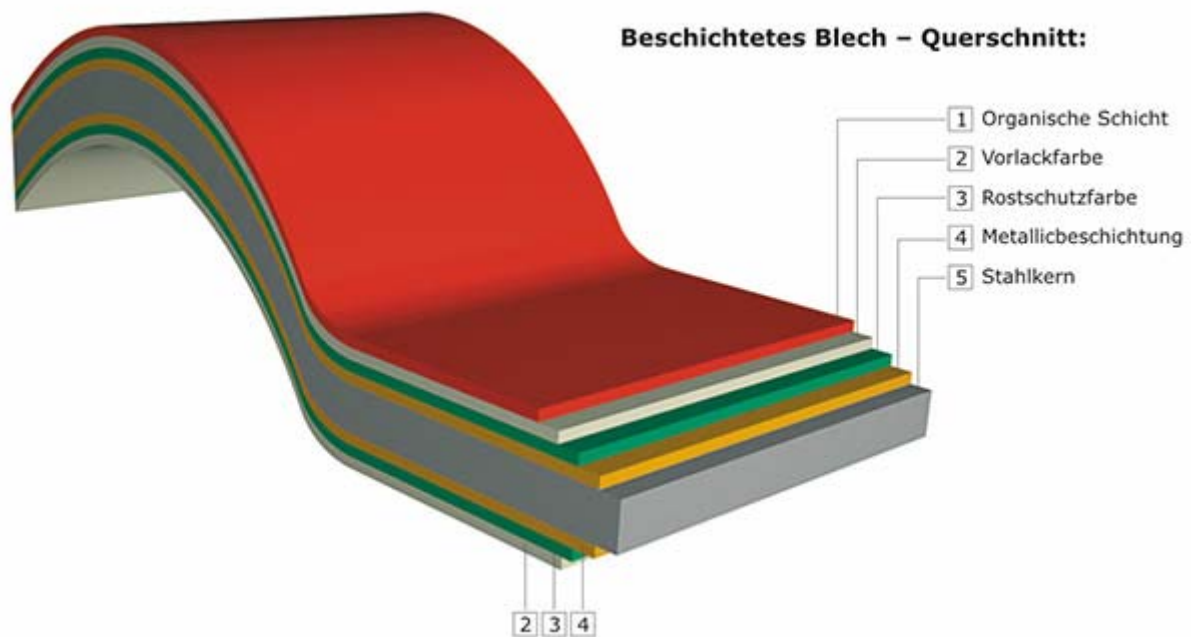
ALUZINK [AZ]

Hierbei handelt es sich um beidseitig in einem ähnlichen Prozess wie bei der Feuerverzinkung mit einer Aluminium-Zink-Legierung beschichtetes Stahlblech. Dank dieser Beschichtung erfüllt dieses Blech die höchsten Anforderungen an den atmosphärischen Korrosionsschutz sowie an den Korrosionsschutz im feuchten Milieu. Es verfügt außerdem über eine SPT Polymerschicht (sog. Easy Film), die ebenfalls die Ränder des Stahls in den Wicklungen schützt und die Oberflächenästhetik verbessert. Die Garantie für diese Blechart beträgt 25 Jahre.



KUNSTSTOFF BESCHICHTETE BLECHE

Der kaltgewalzte Kern aus Baustahl wird durch Tauchverzinkung oder durch Tauchbeschichtung mit einer anderen Legierung beschichtet. Anschließend werden die Rostschutzfarbe und die Dekor-Kunststoffbeschichtung aufgetragen



POLIESTER Interior [INT]

Das Blech wird mit einer 15 µm starken Polyesterschicht mit glatter und glänzender Oberfläche beschichtet. Aufgrund der geringen Stärke der Kunststoffbeschichtung ist dieses Blech hauptsächlich für die Innenanwendung und für Bauelemente bestimmt, die nicht direkt Witterungseinflüssen ausgesetzt sind.



POLIESTER Standard [RAL]

Standard Kunststoffbeschichtung mit einer Stärke von 25 µm. Die Oberfläche ist homogen, glatt glänzend oder metallic. Material mit sehr weitem Anwendungsbereich. Steht in einer großen Farbauswahl aus der RAL Farbpalette zur Verfügung.

Garantie: 10 Jahre.



HERCULIT® [HC]

Gehärtetes Polyester mit erhöhter Elastizität, hervorragender Beständigkeit gegen mechanische Beschädigungen und einer seidenmatten Oberfläche. Aufgrund der hohen Festigkeit ist in den meisten Fällen eine Verwendung von Schutzfolie nicht erforderlich, wie dies bei einer gewöhnlichen Polyesterbeschichtung der Fall ist. Darüber hinaus hat die seidenmatten Oberfläche im Vergleich zu den Standard-Polyesterbeschichtungen eine positive Auswirkung auf die Ästhetik. Stärke der Kunststoffschicht beträgt 25 µm.

Garantie: 10 Jahre.



MAT [US,TK, TKep]

Die Bleche aus Baustahl werden beidseitig mit einer metallischen Korrosionsschutzschicht (aus Zink oder einer Zink-Magnesium-Legierung) einer Epoxydbeschichtung und einseitig mit einer Dekor-Kunststoffbeschichtung beschichtet. Die Vorteile bestehen in der Beständigkeit gegen mechanische Beschädigungen und Korrosion, den hervorragenden Formungseigenschaften und den hohen ästhetischen Vorzügen.



Unser Programm umfasst 3 Varianten

MAT 25 Basic [US] – Das Ausgangsmaterial für Bleche mit einer PLADUR® Basic Beschichtung ist Stahl DX51D, das beidseitig mit einer Z275 Zinkschicht geschützt wird. Die Stärke der PLADUR® Basic Beschichtung beträgt 25 µm, die Rückseite wird mit einer 10 µm starken Polyesterschicht geschützt. Garantie: 10 Jahre.

MAT 35 Standard [TK] – Verzinkter Baustahl, beschichtet mit einer 35 µm starken, matten Kunststoffbeschichtung mit körniger Oberfläche. Im ständigen Angebot stehen 6 Farben zu Verfügung. Es besteht jedoch die Möglichkeit, Farben außerhalb der Standardfarbpalette zu liefern. Garantie: 10 Jahre.

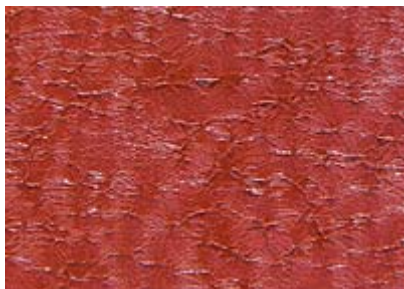
PLADUR® EcoProtect® [TKep] – dieses Produkt ist visuell identisch mit der Version PLADUR Standard. Es unterscheidet sich jedoch hinsichtlich der modernisierten Schutzbeschichtung, die aus einer innovativen Zink-Magnesium-Legierung (ZMg) besteht. Ergebnis ist eine höhere Beständigkeit gegen weißen und roten Rost. Zusätzlich sind die geschnittenen Ränder besser geschützt, wodurch bei Außenanwendung ein zusätzlicher Schutz mit Lack nicht erforderlich ist. Garantie: 15 Jahre.

ICE CRYSTAL® EcoProtect® [ICep]

Dicke (35 µm) Kunststoffbeschichtung mit interessanter, an dick aufgetragene Farbe erinnernder Oberflächenstruktur. Der Kern aus Baustahl ist mit einer Zink-Magnesium-Legierung beschichtet, wodurch ein erhöhter Korrosionsschutz selbst an mechanisch beschädigten Stellen der Beschichtung und der Schnittkanten gewährleistet wird.

Die beleuchtete Oberfläche weist, wie aus dem Namen hervorgeht, einen Kristalleffekt auf.

Garantie: 15 Jahre.



HPS200® Ultra [HPS]

Produkteigenschaften: Der Kern aus Baustahl wird mit einer besonderen Zink-Magnesium-Legierung geschützt, der einen wirkungsvollen Korrosionsschutz ebenfalls an den Schnittkanten darstellt. Dicke Kunststoffbeschichtung (200 µm) mit hoher Beständigkeit gegen Zerkratzen und mechanische Beschädigungen sowie UV-Strahlen. Diese Bleche verfügen über die besten Nutzungsparameter und eine langjährige Garantie (20 Jahre). Die ästhetischen Vorzüge werden durch die Prägung der Dekorationsschicht gewährleistet.

Garantie: bis 40 Jahre

